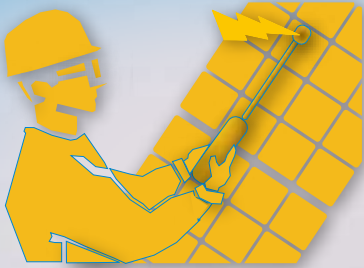


ソラメンテ-iS

Solamente-iS

SOLAR PANEL CHECKER

ソーラーパネルチェッカー



直観!

ソラメンテ

Solamente-iS

- 音とランプで直観点検
- パネル外さず秒速点検
- 天候気にせず常時点検

- つかいやすさ、わかりやすさを徹底追求
- 必要機能を絞り込んだシンプルな操作性
- 卓越した検出能力で潜在故障を見える化



故障パネル特定

STEP-1
故障ストリング検出
Solamente-Z
SOLAR SYSTEM STRING CHECKER

Solamente Z+iS
セット販売中!

STEP-2
故障パネル特定
Solamente-iS
SOLAR PANEL CHECKER

株式会社
アイテス
www.solamente.biz

ソーラーパネルチェッカー

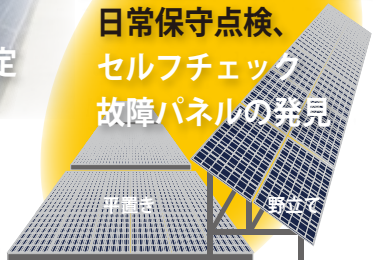
Solamente-iS

おもな用途

巨大なメガソーラーで、
保守点検での動作確認、
故障パネルの早期発見
出力低下時のパネル特定

もっとも導入が進む
中小規模ソーラーで、
日常保守点検、
セルフチェック
故障パネルの発見

住宅用ソーラーで、
施工完了時の動作確認



こんなとき、こんな場面で

●パネルを取り外さずに保守点検したい

パネル表面から直接発電電流を感知し、良否判定できるので、パネルやPVケーブルを外す手間と時間をセーブできます。

●専門知識がなくても点検できたらなあ

バスバーにタッチすれば電流を感知、スピーカー音とLEDランプでお知らせします。IVカーブなどの太陽電池の専門知識に乏しくても簡単に点検できます。

●設置済みパネルの接続系統を知りたい

施工時の配線系統図が不明の場合、ストリングを順次生かしてソラメンテで各パネルをあたれば、ストリングマップ（配線系統図）がわかります*。（PCSとの関係で対応できない場合があります）

●出力低下したストリングは特定できたが

ストリングに属するどのパネルが故障しているかを特定するには、ソラメンテでのパネル全数点検がもっとも簡単で分かりやすい手法です。

●点検ツールの使い方がわかりにくい

太陽電池点検ツールを使うには高度な専門知識が必要とされてきました。ソラメンテは直観的に点検できるわかりやすい設計、また、表示や操作ボタンを極力シンプルに、機能をポールに一体化させ操作性を向上した使いやすいハンディタイプの点検ツールです。

●点検中に急に曇りはじめ、点検を中断

天候の急変、早朝や夕方などの日照が弱い時間帯にも対応、日照の強い日中に点検作業を強いられることなく、いつでもどこでも安定した点検が行えるようになりました。

- ・仕様や外観などは製品改良のため予告なく変更することがあります。
- ・Solamente (ソラメンテ) は株式会社アイテスの登録商標です。
- ・ソラメンテ iS は、特許取得済です。



おもな特長

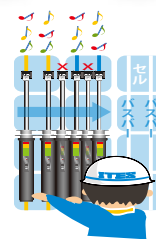
直

秒

天

直 音とランプで直観点検

パネル表面のバスバーにセンサをあてるだけで発電電流のみを正確に感知します。バスバー電流を感知すれば、その強さをスピーカーとLEDランプでお知らせ、まさに目の前で発電状況が観察できる、直観的でわかりやすい点検ツールです。



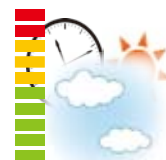
秒 パネル外さず秒速点検

パネル表面をスキャンするだけで発電していない箇所を発見。パネルやPVケーブルを外し点検する手間や時間が不要で、点検時間を飛躍的に向上させます。



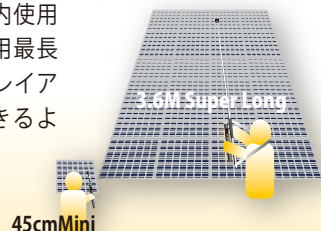
天 天候気にせず常時点検

日照強度の変化による発電量の揺らぎを補正、曇りの日や、急な天候の変化、早朝や夕方などの日照が弱い時間にも安定した点検が行えるようになり、点検作業の自由度が大幅に広がりました。



●R&D用 Mini & スーパーロング延長棒

R&D 評価用など片手、室内使用の最短 50cm から遠距離用最長 3.6M まで、個々のパネルレイアウトに合わせた点検ができるようになりました。（別売オプション）



Solamente-iS のおもな仕様

| | |
|------------|------------------------------------|
| 検査対象パネル | : 単結晶、多結晶、ヘテロ接合型 |
| 最小検知電流 | : バスバー 1本あたり 0.5[A]* |
| 電池持続時間 | : 約 100 時間 (単 2 乾電池 x2 本) |
| 結果表示 | : 10 段階 LED 表示、スピーカー音 |
| 本体ユニットサイズ | : 直径 44mm 長さ 265mm |
| 本体ユニット質量 | : 430g (単 2 乾電池 x 2 含む) |
| センサユニットサイズ | : 幅 40 x 高さ 38 x 長さ 920mm |
| センサユニット質量 | : 350g |
| 延長棒の長さ | : 900mm (標準) パネル配置対応延長棒 (オプション) |
| 使用環境 | : 温度 0-40℃/ 湿度 0-85%(結露なきこと) |

* 当社標準測定条件による値。バスバー / センサ間距離やパネル仕様など諸条件により異なります。